

E1

E4

E2

E3

UWAGI :

KOLORYSTYKA ELEWACJI WG WZORNIKA KOLORÓW FIRMY BAUMIT PRZED OSTATECZNYM NAŁOŻENIEM KOLORU NALEŻY WYKONAĆ PRÓBY KOLORYSTYCZNE

ZMIANĘ RODZAJU FARB WG INNYCH PRODUCENTÓW I WZORNIKÓW NALEŻY KAŻDORAZOWO SKONSULTOWAĆ Z PROJEKTANTEM

KOLORYSTYKA ELEWACJI :

NR1 - BAUMIT HAPPY 3053

NR2 - BAUMIT HAPPY 3055

NR3 - BAUMIT HAPPY 3059

KOLORYSTYKA BUDYNKU W OPARCIU O TYPOWY WZORNIK BAUMIT.

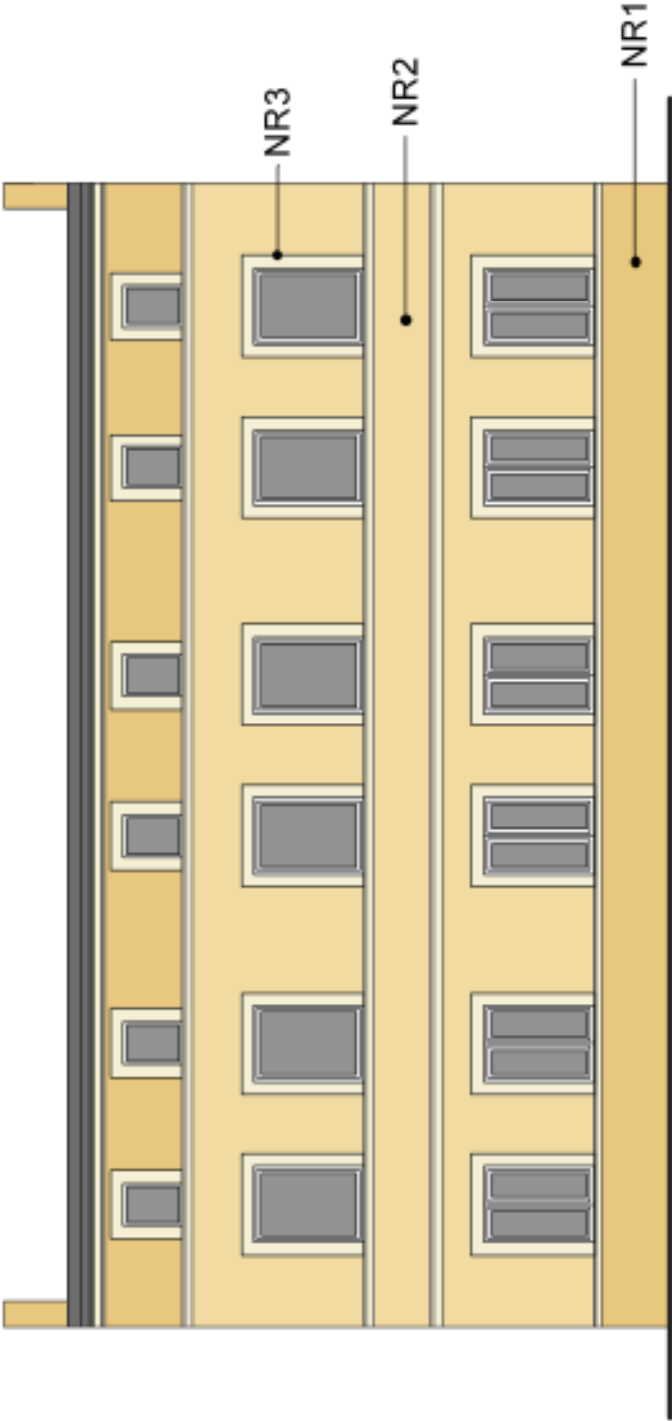
REMONT ELEWACJI WYKONAĆ W OPARCIU O MATERIAŁY RENOWACYJNE FIRMY BAUMIT.

ELEWACJE MALOWAĆ FARBAMI SILIKATOWYMI.

OBRÓBKI BLACHARSKIE WYKONAĆ Z BLACHY CYNKOWEJ GR.0,65mm.

RYNNY I RURY SPUSTOWE WYKONAĆ Z ZBLACHY CYNKOWEJ GR.0,70mm.

ELEWACJA FRONTOWA SKALA 1:100



Zespół projektowy :		Imię i nazwisko :		Nr upr. :	Podpis :	<div><div><div><div>A</div><div>rchitektura</div></div><div><div>W</div><div>nętrza</div></div><div><div>T</div><div>erpiłowscy</div></div></div><div><div><div>kom.: 0 661-241-180</div><div>e-mail: aw-4@o2.pl</div><div>NIP 692-225-90-11</div><div>REGON 020348911</div></div><div><div>ARCADE-IN-ICAD Professional 2008 PL</div><div>Nr lic.: ID # 1333811</div></div></div></div>	
Projektował :		mgr inż. arch. Janusz Terpiłowski (upr. w specj. architektonicznej bez ograniczeń)		41/08/DOIA			
Inwestor :		Głina Chodanów ul. Ratuszowa 10 59-140 Chodanów		Obiekt : Budynek Mieszkalny Wielorodzinny ul. Kolejowa 16 59-140 Chodanów dz. nr 226/5			
Branża :		Rysunek :		Data : 11.2010			Stadium : P.B.
ARCHITEKTURA		ELEWACJA FRONTOWA		Rys. nr :			A-8
Skala :		KOLORYSTYKA		1:100			